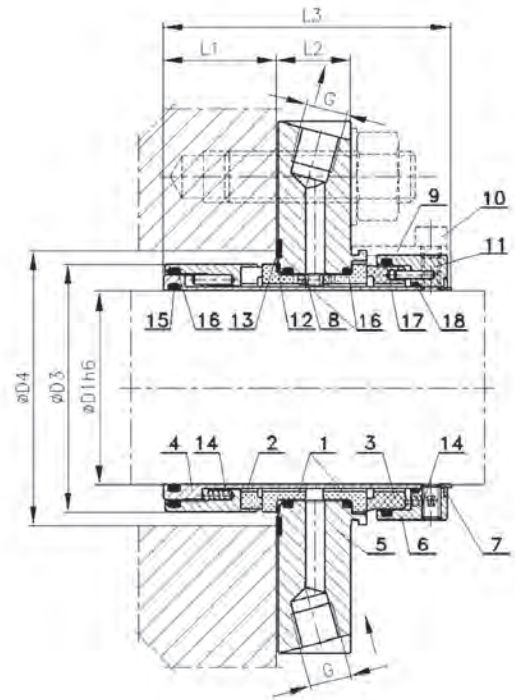
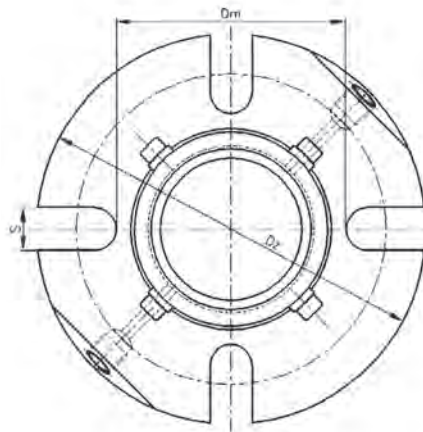
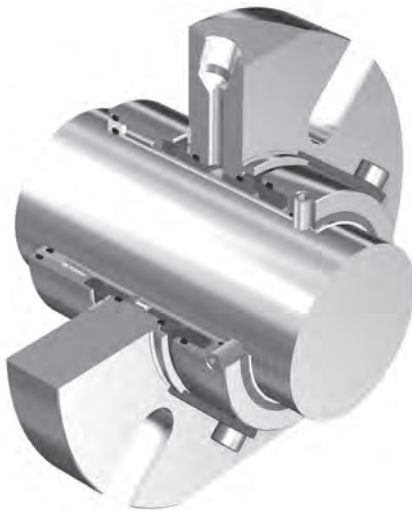


Parametry pracy*		
Ciśnienie	p_{max}	2.0 MPa
Temperatura	t_{max}	120 °C
Prędkość	v_{max}	12,5 m/s

* - patrz uwaga na stronie 3.

- Uszczelnienie mechaniczne podwójne
- Konstrukcja kompaktowa (kartridżowa)
- Odciążone
- Wielosprężynkowe
- Niezależne od kierunku obrotów wału.



Wymiary (mm)

D1	D3	D4min	D4max	Dm	Dz	L1	L2	L3	S	G
24	39.2	40.0	46.0	54.0	105	32.5	21	85	14	1/4
25	40.2	41.0	49.0	54.0	105	32.5	21	85	14	1/4
28	43.2	44.0	52.5	57.0	108	32.5	21	85	14	1/4
30	45.2	46.0	55.5	60.5	111	32.5	21	85	14	1/4
32	47.2	48.0	55.5	60.5	111	32.5	21	85	14	1/4
33	48.2	49.0	55.5	60.5	111	32.5	21	85	14	1/4
35	50.2	51.0	57.5	63.5	111	32.5	21	85	14	1/4
38	55.0	57.2	60.5	71.5	127	34	23	87	14	1/4
40	57.0	58.0	60.5	71.5	127	34	23	87	14	1/4
43	60.0	61.0	63.5	71.5	127	34	23	87	14	1/4
45	62.0	63.5	70.0	81.0	140	34	23	87	14	1/4
48	65.0	66.7	73.0	81.0	140	34	23	87	14	1/4
50	67.0	68.0	73.0	81.0	140	34	23	87	14	1/4
53	70.0	71.0	76.0	90.5	152	35	23	89	14	1/4
55	72.5	74.0	79.5	90.5	152	35	23	89	14	1/4
58	75.0	76.2	82.5	96.8	165	35	23	89	18	1/4
60	77.0	79.4	86.0	96.8	165	35	23	89	18	1/4
63	84.0	85.8	92.0	109.5	178	38	25	98	18	1/4
65	86.0	88.9	95.0	109.5	178	38	25	98	18	1/4
68	90.0	92.1	98.5	109.5	178	38	25	98	18	1/4
70	90.0	92.1	98.5	109.5	178	38	25	98	18	1/4
75	96.0	98.5	108.0	125.5	190	38	25	98	18	1/4
80	100.5	101.6	111.0	125.5	190	38	25	98	18	1/4
85	107.0	108.0	117.5	135.0	203	38	25	98	22	1/4
90	111.5	114.3	127.0	151.0	216	38	25	98	22	1/4
95	116.0	117.5	130.5	151.0	216	38	25	98	22	1/4
100	121.0	123.9	140.0	168.0	228	38	25	98	22	1/4
105	127.0	130.0	149.0	168.0	228	38	25	98	22	1/4
110	132.5	136.5	159.0	178.0	241	38	25	98	22	1/4
115	141.5	142.9	168.0	186.5	254	38	25	98	22	1/4
120	141.5	142.9	168.0	186.5	254	38	25	98	22	1/4
125	146.5	149.2	168.0	186.5	254	38	25	98	22	1/4

Inne wymiary dostępne na życzenie Klienta. Prosimy wówczas o kontakt z ANGA.

Legenda

- | | |
|-----------------------|----------------------|
| 1. Pierścień stały | 10. Śruba imbusowa |
| 2. Pierścień obrotowy | 11. Wkręt mocujący |
| 3. Pierścień obrotowy | 12. Podkładka |
| 4. Tuleja | 13. Uszczelka płaska |
| 5. Pokrywa | 14. Sprężyna |
| 6. Pierścień mocujący | 15. O-ring |
| 7. Pierścień osadcy | 16. O-ring |
| 8. Kołek | 17. O-ring |
| 9. Łapka centrująca | 18. O-ring |

Zastosowanie

USP jest uszczelnieniem mechanicznym przeznaczonym do pracy z gęstymi mediami zawierającymi cząstki ściere. Uszczelnienie USP wymaga stosowania instalacji cieczy:

- buforowej (API Plan 52) lub
- zaporowej (API Plan 53).

Uwaga

Maksymalne ciśnienie cieczy zaporowej 1.6 MPa przy zachowaniu maksymalnego nadciśnienia cieczy zaporowej 0.5 MPa.

Materiały

Część	Kod
Pierścień obrotowy	A, B, U, Q
Pierścień stały	Q, U
Wtórne uszcz. elastyczne	V