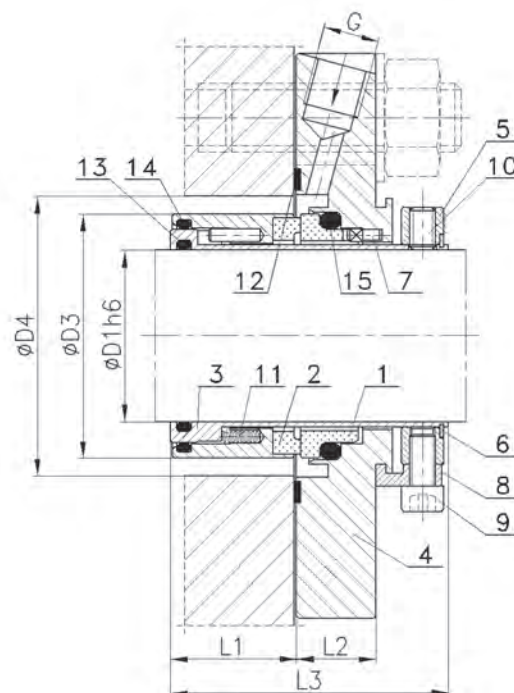
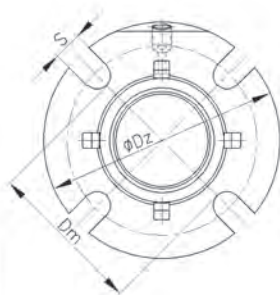
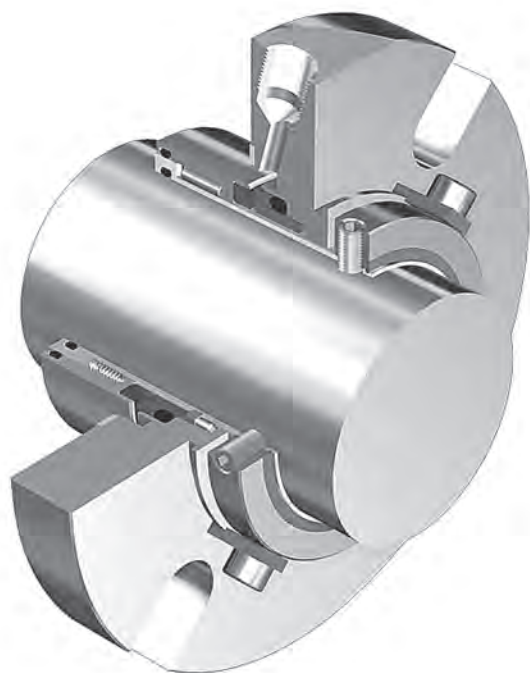


Parametry pracy*		
Ciśnienie	p_{max}	2.0 MPa
Temperatura	t_{max}	180 °C
Prędkość	v_{max}	12,5 m/s

* - patrz uwaga na stronie 3.

- Uszczelnienie mechaniczne pojedyncze
- Konstrukcja kompaktowa (kartridżowa)
- Odciążone
- Wielosprężynkowe
- Niezależne od kierunku obrotów wału



Wymiary (mm)

D1	D3	D4min	D4max	Dm	Dz	L1	L2	L3	S	G
24	39.2	40.0	46.0	52.5	102	27	18	61.5	14	1/4
25	40.2	41.0	49.0	55.5	105	27	18	61.5	14	1/4
28	43.2	44.0	52.5	58.5	108	27	18	61.5	14	1/4
30	45.2	46.0	55.5	62.0	111	27	18	61.5	14	1/4
32	47.2	48.0	55.5	62.0	111	27	18	61.5	14	1/4
33	48.2	49.0	55.5	62.0	111	27	18	61.5	14	1/4
35	50.2	51.0	57.5	66.5	111	27	18	61.5	14	1/4
38	55.0	57.2	60.5	73.0	127	28	18	63.5	14	1/4
40	57.0	58.0	60.5	73.0	127	28	18	63.5	14	1/4
43	60.0	61.0	63.5	73.0	127	28	18	63.5	14	1/4
45	62.0	63.5	70.0	76.0	133	28	18	63.5	14	1/4
48	65.0	66.7	73.0	84.0	140	28	18	63.5	14	1/4
50	67.0	68.0	73.0	84.0	140	28	18	63.5	14	1/4
53	70.0	71.0	76.0	84.0	140	29	19	65.0	14	1/4
55	72.5	74.0	79.5	93.5	146	29	19	65.0	18	1/4
58	75.0	76.2	82.5	93.5	146	29	19	65.0	18	1/4
60	77.0	79.4	86.0	100.0	152	29	19	65.0	18	1/4
63	84.0	85.8	92.0	106.5	159	30.5	19	66.5	18	1/4
65	86.0	88.9	95.0	106.5	159	30.5	19	66.5	18	1/4
70	90.0	92.1	98.5	109.5	159	30.5	19	66.5	18	1/4

Inne wymiary dostępne na życzenie klienta. Prosimy wówczas o kontakt z ANGA.

Legenda

- | | |
|-----------------------|----------------------|
| 1. Pierścień stały | 9. Śruba imbusowa |
| 2. Pierścień obrotowy | 10. Wkręt mocujący |
| 3. Tuleja | 11. Sprężyna |
| 4. Pokrywa | 12. Uszczelka płaska |
| 5. Pierścień mocujący | 13. O-ring |
| 6. Pierścień osadczy | 14. O-ring |
| 7. Kołek | 15. O-ring |
| 8. Łapka centrująca | |

Zastosowanie

USC jest uszczelnieniem mechanicznym uniwersalnym. Przeznaczone do pracy z roztworami wodnymi, małoagresywnymi związkami chemicznymi i innymi cieczami zanieczyszczonymi cząstkami stałymi.

Materiały

Część	Kod
Pierścienie stałe i obrotowe	A, B, U, Q
Wtórne uszcz. elastyczne	E, P, K, V
Sprężyna	M
Pozostałe części metalowe	G