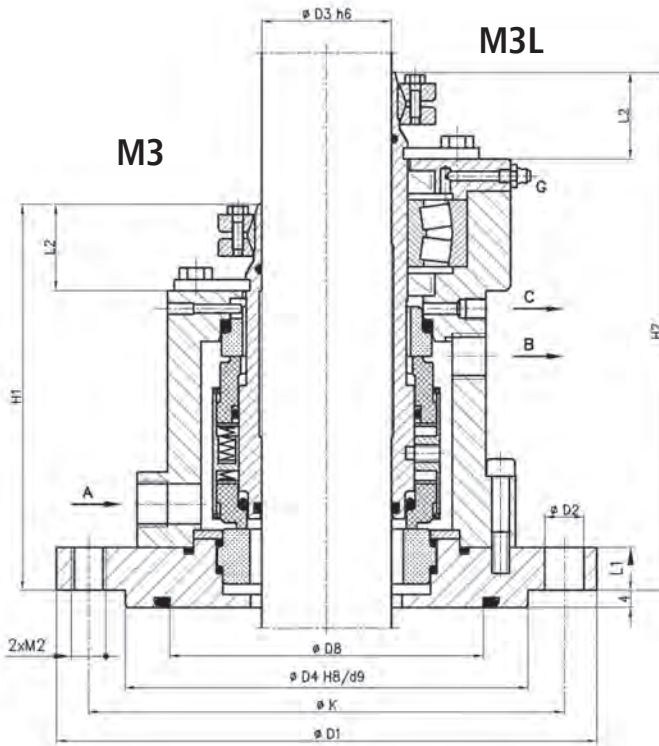


- Podwójne uszczelnienie mechaniczne
- Odciążone
- Wielosprężynkowe
- Niezależne od kierunku obrotów wału
- Z integralnym łożyskiem (M3L)
- Bez integralnego łożyska (M3)

| Parametry pracy* | | |
|------------------|-----------|------------------|
| Ciśnienie | p_{max} | 2.5 MPa |
| Temperatura | t_{max} | -20 °C do 200 °C |
| Prędkość | v_{max} | 4 m/s |

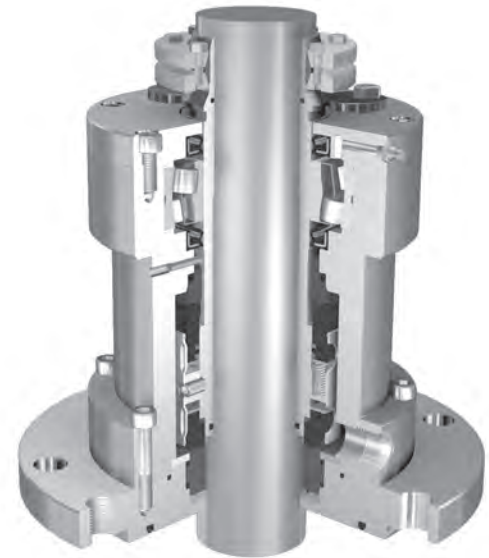
* - patrz uwaga na stronie 3.



PRZYŁĄCZA

A – wlot cieczy chłodzącej
B – wylot cieczy chłodzącej

C – wyprowadzenie wycieku
G – punkt smarowania



Materiały

| Część | Kod |
|---------------------------|------------|
| Pierścień obrotowy | A, B, Q |
| Pierścień stały | Q, V |
| Wtórne uszcz. elastyczne | P, V, E, K |
| Sprężyna | G, M |
| Pozostałe części metalowe | G, M |

Zastosowanie

Uszczelnienia M3 i M3L są przeznaczone do uszczelniania wałów mieszalników i reaktorów, z pionowym napędem mocowanym od góry zbiornika, w których są przerabiane produkty nieagresywne i bezpieczne dla środowiska.

Mogą być wykonane z materiałów dopuszczonych do stosowania w przemyśle farmaceutycznym i spożywczym.

Przystosowane są do pracy z ciśnieniową instalacją cieczy zaporowej (barierowej) lub płuczaco-chłodzącej.

Wymiary (mm)

| | | | | | | | | | M3 | M3L | | |
|-----|-----|--------|-----|-----|-----|----|----|-----|-----|-----|------|------|
| D3 | D1 | N x D2 | D4 | D8 | K | L1 | L2 | M2 | H1 | H2 | A,B | C |
| 30 | 175 | 4 x 18 | 110 | 70 | 145 | 20 | 40 | M16 | 165 | 210 | G3/8 | G1/8 |
| 40 | 175 | 4 x 18 | 110 | 70 | 145 | 20 | 40 | M16 | 170 | 220 | G3/8 | G1/8 |
| 50 | 240 | 8 x 18 | 176 | 135 | 210 | 20 | 40 | M16 | 185 | 240 | G1/2 | G1/8 |
| 60 | 240 | 8 x 18 | 176 | 135 | 210 | 20 | 40 | M16 | 185 | 240 | G1/2 | G1/8 |
| 70 | 240 | 8 x 18 | 176 | 135 | 210 | 20 | 45 | M16 | 190 | 250 | G1/2 | G1/8 |
| 80 | 275 | 8 x 22 | 204 | 155 | 240 | 20 | 50 | M20 | 190 | 270 | G1/2 | G1/8 |
| 90 | 275 | 8 x 22 | 204 | 155 | 240 | 20 | 50 | M20 | 195 | 280 | G1/2 | G1/8 |
| 100 | 305 | 8 x 22 | 234 | 190 | 270 | 20 | 50 | M20 | 200 | 275 | G1/2 | G1/8 |
| 110 | 305 | 8 x 22 | 234 | 190 | 270 | 20 | 55 | M20 | 205 | 280 | G1/2 | G1/8 |
| 125 | 330 | 8 x 22 | 260 | 215 | 295 | 20 | 55 | M20 | 210 | 295 | G1/2 | G1/8 |

Inne wymiary dostępne na życzenie klienta. Prosimy wówczas o kontakt z ANGA.